

**КОМИТЕТ ИМУЩЕСТВЕННЫХ ОТНОШЕНИЙ
АДМИНИСТРАЦИИ ПЕРМСКОГО МУНИЦИПАЛЬНОГО РАЙОНА**

РАСПОРЯЖЕНИЕ

03.02.2022

№ 273

**Об установлении публичного
сервитута на часть земельных
участков**

В соответствии со ст. 23, гл. V.7 Земельного кодекса Российской Федерации, Федеральным законом от 25.10.2001 № 137-ФЗ «О введении в действие Земельного кодекса Российской Федерации», пп. 3.7.5 п. 3.7 разд. 3 Положения о комитете имущественных отношений администрации Пермского муниципального района, утвержденного решением Земского Собрания Пермского муниципального района Пермского края от 22.12.2016 № 178, на основании ходатайства открытого акционерного общества «Межрегиональная распределительная сетевая компания Урала» (ИНН 6671163413, ОГРН 1056604000970) (далее - ОАО «МРСК Урала») от 08.10.2021 № 29:

1. Установить в интересах ОАО «МРСК Урала» публичный сервитут общей площадью 22881 кв.м на часть земельных участков:
 - с кадастровым номером 59:32:2010001:10, расположенный по адресу: Пермский край, Пермский р-н, Усть-Качкинское с/п, д. Луговая, ул. Южная, 3;
 - с кадастровым номером 59:32:2010001:12, расположенный по адресу: Пермский край, Пермский р-н, Усть-Качкинское с/п, д. Луговая;
 - с кадастровым номером 59:32:2010001:159, расположенный по адресу: Пермский край, Пермский р-н, Усть-Качкинское с/п, д. Луговая, ул. Ивановская, дом 17;
 - с кадастровым номером 59:32:2010001:186, расположенный по адресу: Пермский край, Пермский р-н, Усть-Качкинское с/п, д. Луговая, ул. Южная, 9;
 - с кадастровым номером 59:32:2010001:194, расположенный по адресу: Пермский край, Пермский р-н, Усть-Качкинское с/п, д. Луговая, ул. Веселая, 8;
 - с кадастровым номером 59:32:2010001:195, расположенный по адресу: Пермский край, Пермский р-н, Усть-Качкинское с/п, д. Луговая;
 - с кадастровым номером 59:32:2010001:20, расположенный по адресу: Пермский край, Пермский р-н, Усть-Качкинское с/п, д. Луговая, ул. Веселая, д. № 1А;
 - с кадастровым номером 59:32:2010001:205, расположенный по адресу: Пермский край, Пермский р-н, Усть-Качкинское с/п, д. Луговая, ул. Ивановская, дом 9;

- с кадастровым номером 59:32:2010001:21, расположенный по адресу: Пермский край, Пермский р-н, Усть-Качкинское с/п, д. Луговая, ул. Веселая, 1Б;
- с кадастровым номером 59:32:2010001:22, расположенный по адресу: Пермский край, Пермский р-н, Усть-Качкинское с/п, д. Луговая;
- с кадастровым номером 59:32:2010001:221, расположенный по адресу: Пермский край, Пермский р-н, Усть-Качкинское с/п, д. Луговая, ул. Южная, д. № 1А;
- с кадастровым номером 59:32:2010001:227, расположенный по адресу: Пермский край, Пермский р-н, Усть-Качкинское с/п, д. Луговая, ул. Южная, д. № 3А;
- с кадастровым номером 59:32:2010001:241, расположенный по адресу: Пермский край, Пермский р-н, Усть-Качкинское с/п, д. Луговая, пер. Семеновский, д. 3;
- с кадастровым номером 59:32:2010001:248, расположенный по адресу: Пермский край, Пермский р-н, Усть-Качкинское с/п, д. Луговая;
- с кадастровым номером 59:32:2010001:249, расположенный по адресу: Пермский край, Пермский р-н, Усть-Качкинское с/п, д. Луговая, ул. Южная, 9;
- с кадастровым номером 59:32:2010001:250, расположенный по адресу: Пермский край, Пермский р-н, Усть-Качкинское с/п, д. Луговая, ул. Южная, 9;
- с кадастровым номером 59:32:2010001:385, расположенный по адресу: Пермский край, Пермский р-н, Усть-Качкинское с/п, д. Луговая;
- с кадастровым номером 59:32:2010001:538, расположенный по адресу: Пермский край, Пермский р-н, Усть-Качкинское с/п, д. Луговая, пер. Семеновский, д. 6А, кв. 2;
- с кадастровым номером 59:32:2010001:542, расположенный по адресу: Пермский край, Пермский р-н, Усть-Качкинское с/п, д. Луговая, ул. Ивановская, д. 5, кв. 1;
- с кадастровым номером 59:32:2010001:543, расположенный по адресу: Пермский край, Пермский р-н, Усть-Качкинское с/п, д. Луговая, ул. Ивановская, д.4;
- с кадастровым номером 59:32:2010001:552, расположенный по адресу: Пермский край, Пермский р-н, Усть-Качкинское с/п, д. Луговая, пер. Семеновский;
- с кадастровым номером 59:32:2010001:554, расположенный по адресу: Пермский край, Пермский р-н, Усть-Качкинское с/п, д. Луговая, ул. Ивановская;
- с кадастровым номером 59:32:2010001:555, расположенный по адресу: Пермский край, Пермский р-н, Усть-Качкинское с/п, д. Луговая, ул. Южная;
- с кадастровым номером 59:32:2010001:559, расположенный по адресу: Пермский край, Пермский р-н, Усть-Качкинское с/п, д. Луговая, пер. Семеновский;

- с кадастровым номером 59:32:3300001:96, расположенный по адресу: Пермский край, Пермский р-н, Усть-Качкинское с/п, д. Луговая, тер. тсн Счастливая поляна, з/у 38;
- с кадастровым номером 59:32:3300001:97, расположенный по адресу: Пермский край, Пермский р-н, Усть-Качкинское с/п, д. Луговая, тер. тсн Счастливая поляна, з/у 37;
- с кадастровым номером 59:32:1980001:103, расположенный по адресу: Пермский край, Пермский р-н, Усть-Качкинское с/п, д. Заозерье, пер. Шиловский, дом 3;
- с кадастровым номером 59:32:1980001:104, расположенный по адресу: Пермский край, Пермский р-н, Усть-Качкинское с/п, д. Заозерье, пер. Шиловский, д. №6;
- с кадастровым номером 59:32:1980001:148, расположенный по адресу: Пермский край, Пермский р-н, Усть-Качкинское с/п, д. Заозерье, пер. Шиловский, 1;
- с кадастровым номером 59:32:1980001:150, расположенный по адресу: Пермский край, Пермский р-н, Усть-Качкинское с/п, д. Заозерье;
- с кадастровым номером 59:32:1980001:153, расположенный по адресу: Пермский край, Пермский р-н, Усть-Качкинское с/п, д. Заозерье;
- с кадастровым номером 59:32:1980001:160, расположенный по адресу: Пермский край, Пермский р-н, Усть-Качкинское с/п, д. Заозерье, ул. Лазурная, д. 3;
- с кадастровым номером 59:32:1980001:161, расположенный по адресу: Пермский край, Пермский р-н, Усть-Качкинское с/п, д. Заозерье;
- с кадастровым номером 59:32:1980001:164, расположенный по адресу: Пермский край, Пермский р-н, Усть-Качкинское с/п, д. Заозерье;
- с кадастровым номером 59:32:1980001:172, расположенный по адресу: Пермский край, Пермский р-н, Усть-Качкинское с/п, д. Заозерье, ул. Горская, з/у 11а;
- с кадастровым номером 59:32:1980001:173, расположенный по адресу: Пермский край, Пермский р-н, Усть-Качкинское с/п, д. Заозерье, ул. Южная, з/у 1;
- с кадастровым номером 59:32:1980001:174, расположенный по адресу: Пермский край, Пермский р-н, Усть-Качкинское с/п, д. Заозерье;
- с кадастровым номером 59:32:1980001:176, расположенный по адресу: Пермский край, Пермский р-н, Усть-Качкинское с/п, д. Заозерье, ул. Горская, д. 15;
- с кадастровым номером 59:32:1980001:177, расположенный по адресу: Пермский край, Пермский р-н, Усть-Качкинское с/п, д. Заозерье;
- с кадастровым номером 59:32:1980001:186, расположенный по адресу: Пермский край, Пермский р-н, Усть-Качкинское с/п, д. Заозерье, ул. Заозерская, д. 13;

- с кадастровым номером 59:32:1980001:191, расположенный по адресу: Пермский край, Пермский р-н, Усть-Качкинское с/п, д. Заозерье, пер. Шиловский;
- с кадастровым номером 59:32:1980001:192, расположенный по адресу: Пермский край, Пермский р-н, Усть-Качкинское с/п, д. Заозерье, ул. Южная;
- с кадастровым номером 59:32:1980001:2, расположенный по адресу: Пермский край, Пермский р-н, Усть-Качкинское с/п, д. Заозерье, ул. Горская, дом 8;
- с кадастровым номером 59:32:1980001:317, расположенный по адресу: Пермский край, Пермский р-н, Усть-Качкинское с/п, д. Заозерье;
- с кадастровым номером 59:32:1980001:319, расположенный по адресу: Пермский край, Пермский р-н, Усть-Качкинское с/п, д. Заозерье, Шиловский пер;
- с кадастровым номером 59:32:1980001:39, расположенный по адресу: Пермский край, Пермский р-н, Усть-Качкинское с/п, д. Заозерье, ул. Южная, дом № 11;
- с кадастровым номером 59:32:1980001:40, расположенный по адресу: Пермский край, Пермский р-н, Усть-Качкинское с/п, д. Заозерье, ул. Южная, 11;
- с кадастровым номером 59:32:1980001:69, расположенный по адресу: Пермский край, Пермский р-н, Усть-Качкинское с/п, д. Заозерье, ул. Заозерская, дом № 8;
- с кадастровым номером 59:32:1980001:7, расположенный по адресу: Пермский край, Пермский р-н, Усть-Качкинское с/п, д. Заозерье, пер. Шиловский, дом 5;
- с кадастровым номером 59:32:1980001:78, расположенный по адресу: Пермский край, Пермский р-н, Усть-Качкинское с/п, д. Заозерье, ул. Горская, дом 12а;
- с кадастровым номером 59:32:1980001:81, расположенный по адресу: Пермский край, Пермский р-н, Усть-Качкинское с/п, д. Заозерье, ул. Горская, дом 13;
- с кадастровым номером 59:32:1980001:84, расположенный по адресу: Пермский край, Пермский р-н, Усть-Качкинское с/п, д. Заозерье;
- с кадастровым номером 59:32:1980001:85, расположенный по адресу: Пермский край, Пермский р-н, Усть-Качкинское с/п, д. Заозерье, ул. Горская, дом 16;
- с кадастровым номером 59:32:1980001:89, расположенный по адресу: Пермский край, Пермский р-н, Усть-Качкинское с/п, д. Заозерье;
- с кадастровым номером 59:32:1980001:93, расположенный по адресу: Пермский край, Пермский р-н, Усть-Качкинское с/п, д. Заозерье, ул. Заозерская, дом 11а;
- с кадастровым номером 59:32:1980001:94 расположенный по адресу: Пермский край, Пермский р-н, Усть-Качкинское с/п, д. Заозерье, ул. Горская, 14;

- с кадастровым номером 59:32:1980001:96 расположенный по адресу: Пермский край, Пермский р-н, Усть-Качкинское с/п, д. Заозерье, ул. Заозерская, дом 3;

- с кадастровым номером 59:32:1980001:99 расположенный по адресу: Пермский край, Пермский р-н, Усть-Качкинское с/п, д. Заозерье, ул. Горская, 9.

Цель: Для размещения объекта электросетевого хозяйства «ВЛ-0,4 кВ Ф. 1 от ТП-47234».

Срок: 49 лет.

2. Утвердить границы публичного сервитута земельных участков, указанных в п. 1 настоящего распоряжения, согласно прилагаемой схеме расположения границ публичного сервитута.

3. Срок, в течение которого использование указанных в п. 1 настоящего распоряжения земельных участков в соответствии с их разрешенным использованием будет невозможно или существенно затруднено в связи с осуществлением сервитута – не установлен.

4. Порядок установления зон с особыми условиями использования территорий и содержание ограничений прав на земельные участки в границах таких зон установлен Постановлением Правительства РФ от 24.02.2009 № 160 «О порядке установления охранных зон объектов электросетевого хозяйства и особых условий использования земельных участков, расположенных в границах таких зон».

5. Плата за публичный сервитут не устанавливается в соответствии с ч. 4 ст. 3.6 Федерального закона от 25.10.2001 года № 137-ФЗ «О введении в действие Земельного кодекса Российской Федерации».

6. Комитету имущественных отношений администрации Пермского муниципального района в течение 5 рабочих дней со дня подписания настоящего распоряжения:

6.1. Направить настоящее распоряжение правообладателям земельных участков, указанных в п. 1 распоряжения;

6.2. Направить настоящее распоряжение в Управление Федеральной службы государственной регистрации, кадастра и картографии по Пермскому краю;

6.3. Направить настоящее распоряжение в ОАО «МРСК Урала», а также сведения о лицах, являющихся правообладателями земельных участков, сведения о лицах, подавших заявления об учете их прав (обременений прав) на земельные участки, способах связи с ними, копии документов, подтверждающих права указанных лиц на земельные участки;

6.4. Направить в администрацию Усть-Качкинское сельского поселения настоящее распоряжение для опубликования в порядке, установленном для официального опубликования (обнародования) муниципальных правовых актов уставом поселения.

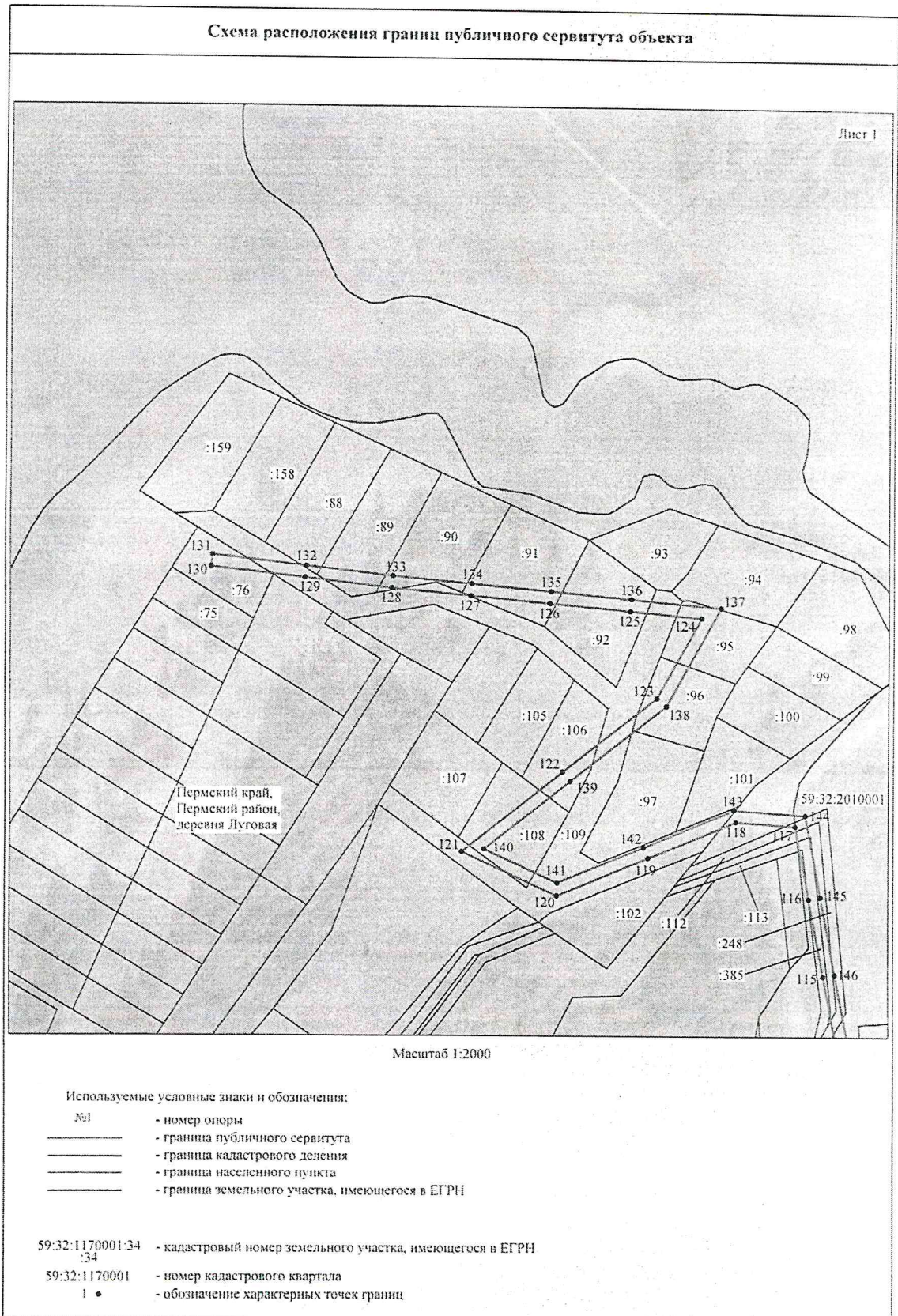
7. Разместить настоящее распоряжение на сайте Пермского муниципального района www.permraion.ru.
8. Настоящее распоряжение вступает в силу со дня его подписания.
9. Контроль исполнения распоряжения оставляю за собой.

И.о. председателя комитета



М.В. Королева

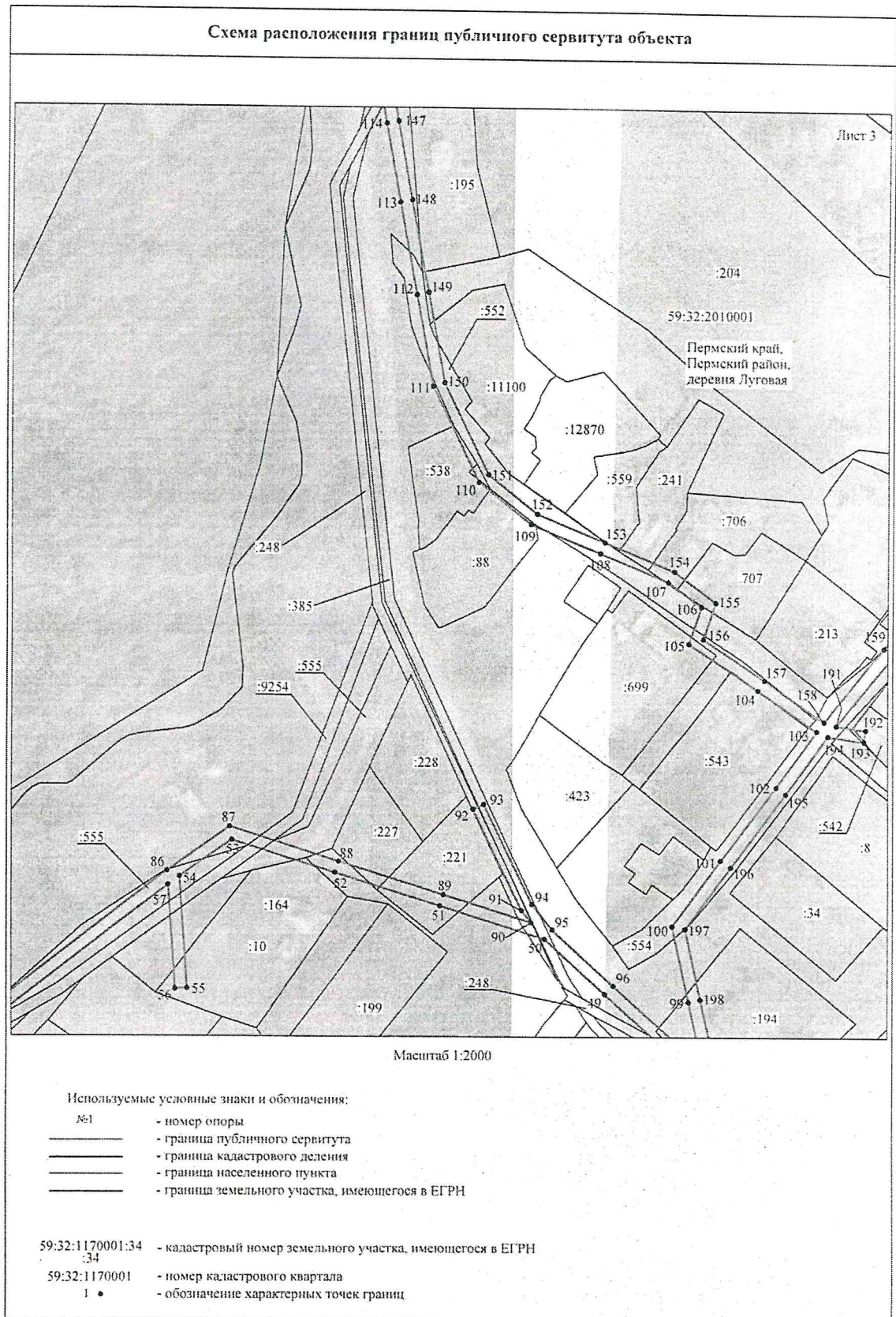
Приложение № 1
к распоряжению
комитета имущественных
отношений администрации
Пермского муниципального района
от 03.02.2022 № 273



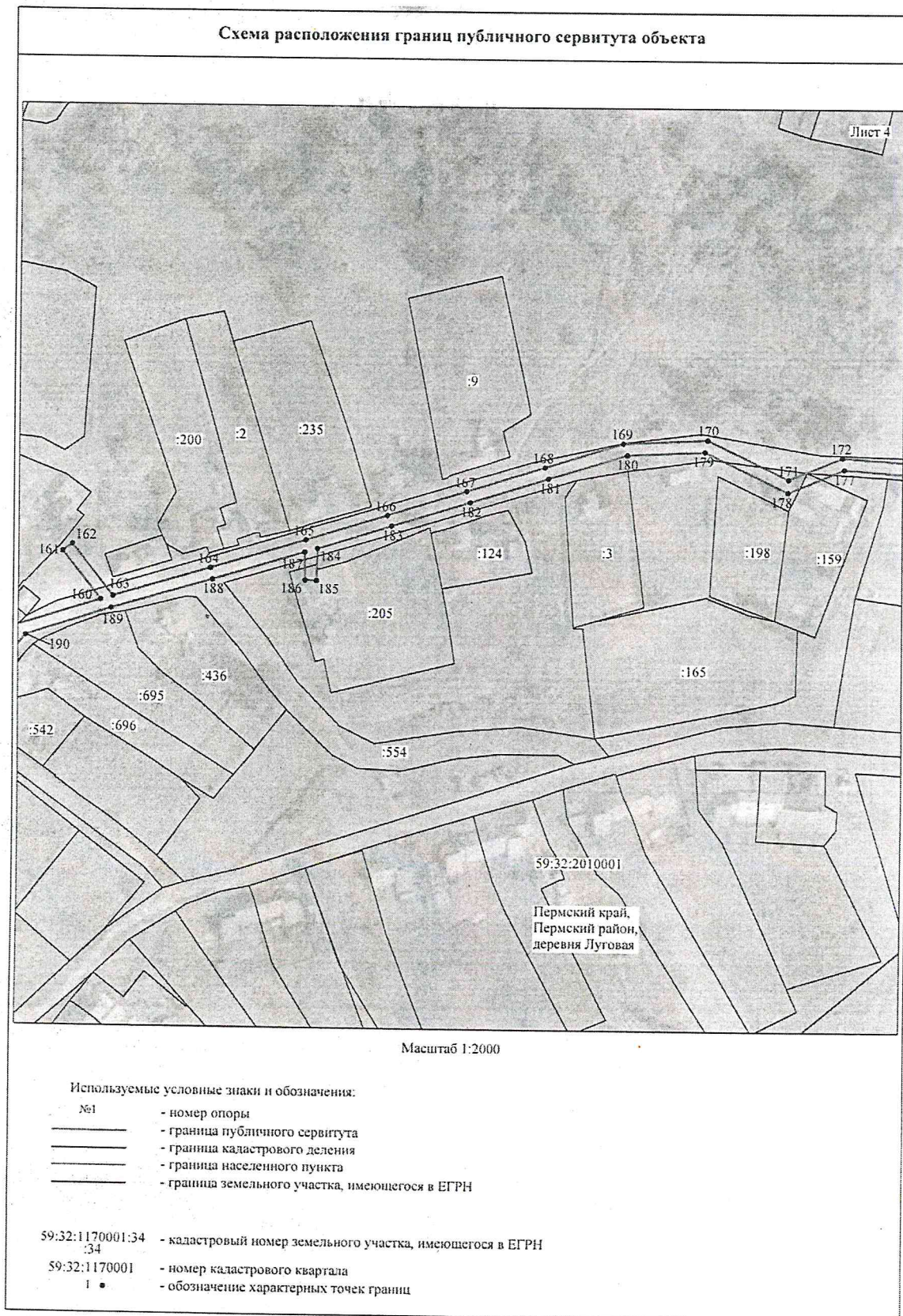
Приложение № 2
к распоряжению
комитета имущественных
отношений администрации
Пермского муниципального района
от 03.02.2022 № 273



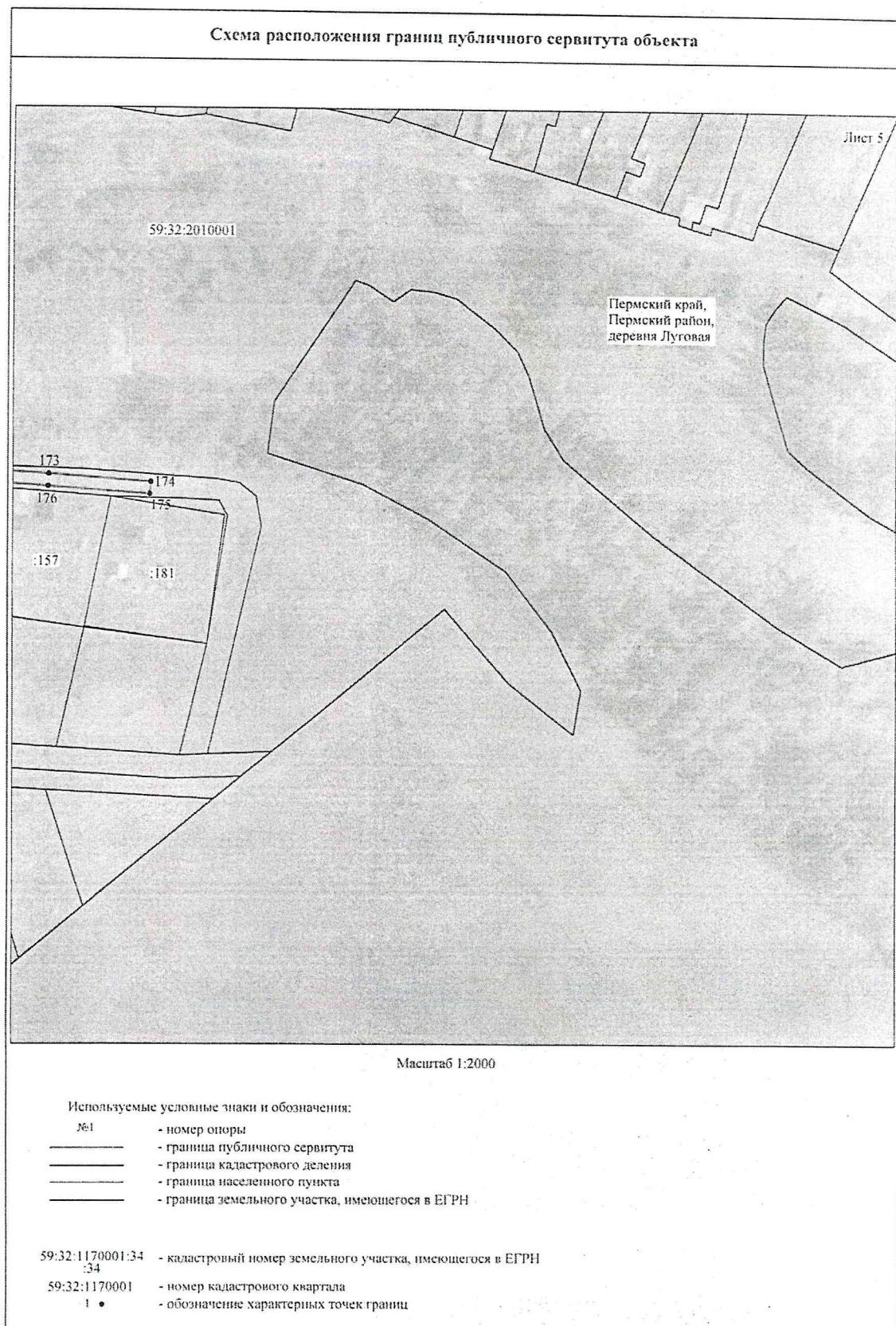
Приложение № 3
к распоряжению
комитета имущественных
отношений администрации
Пермского муниципального района
от 03.02.2022 № 273



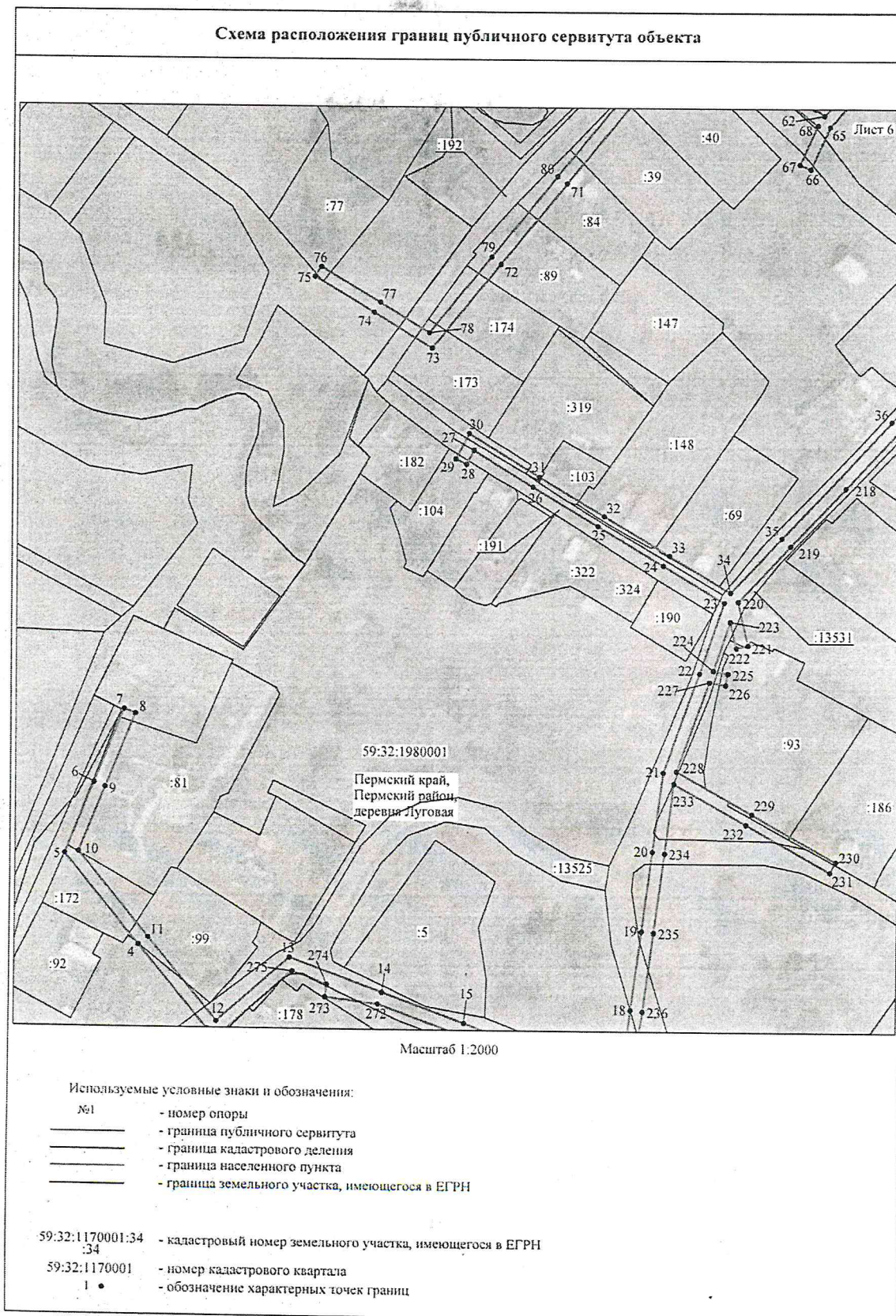
Приложение № 4
к распоряжению
комитета имущественных
отношений администрации
Пермского муниципального района
от 03.02.2022 № 273



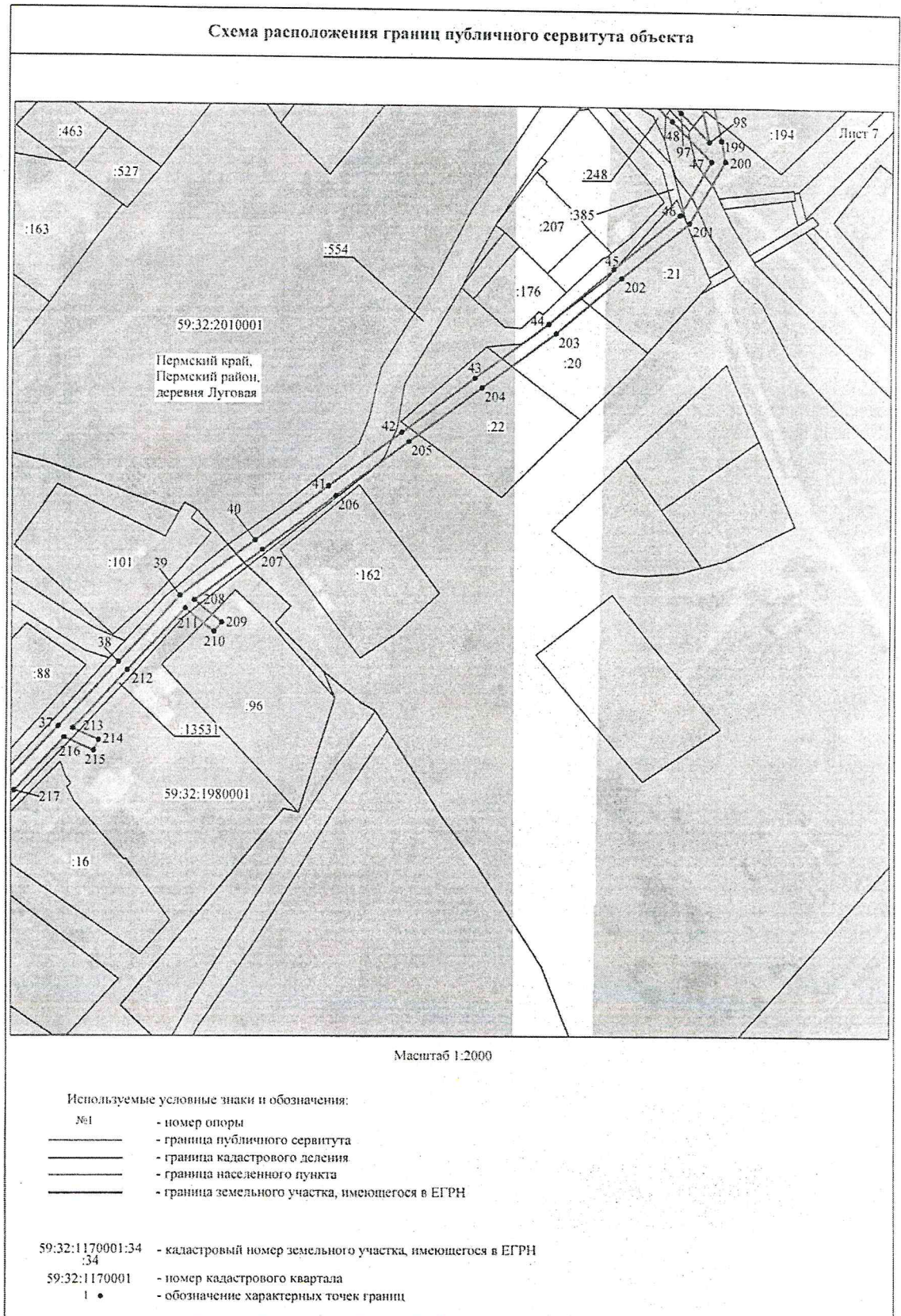
Приложение № 5
к распоряжению
комитета имущественных
отношений администрации
Пермского муниципального района
от 03.02.2022 № 273



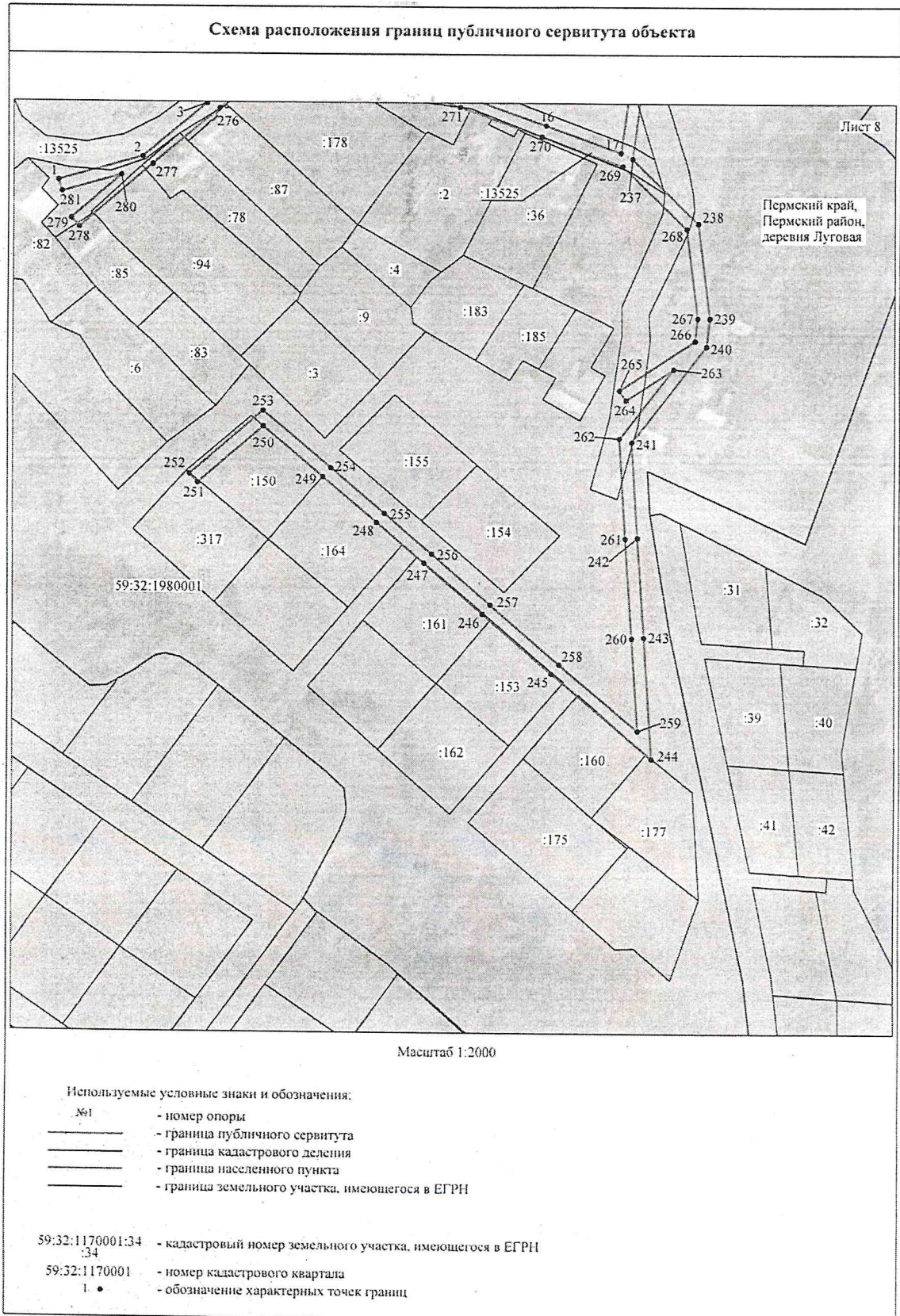
Приложение № 6
к распоряжению
комитета имущественных
отношений администрации
Пермского муниципального района
от 03.02.2022 № 273



Приложение № 7
к распоряжению
комитета имущественных
отношений администрации
Пермского муниципального района
от 03.02.2022 № 273



Приложение № 8
к распоряжению
комитета имущественных
отношений администрации
Пермского муниципального района
от 03.02.2022 № 273



Приложение № 9
к распоряжению
комитета имущественных
отношений администрации
Пермского муниципального района
от 03.02.2022 № 273

ОПИСАНИЕ МЕСТОПОЛОЖЕНИЯ ГРАНИЦ

Публичный сервитут для размещения объекта электросетевого хозяйства «ВЛ-0,4КВ Ф.1 от ТП-47234»
(наименование объекта, местоположение границ которого описано (далее - объект))

Раздел I

Сведения об объекте

Сведения об объекте		
№ п/п	Характеристики объекта	Описание характеристик
1	2	3
1	Местоположение объекта	Пермский край, Пермский район
2	Площадь объекта +/- величина погрешности определения площади (Р+/- Дельта Р)	22881 кв.м ± 31 кв.м
3	Иные характеристики объекта	Публичный сервитут для размещения объекта электросетевого хозяйства «ВЛ-0,4КВ Ф.1 от ТП-47234» на срок 49 лет

Приложение № 10
к распоряжению
комитета имущественных
отношений администрации
Пермского муниципального района
от 03.02.2022 № 273

Раздел 2

Сведения о местоположении границ объекта					
1. Система координат <u>МСК-59, зона 2</u>					
2. Сведения о характерных точках границ объекта					
Обозначение характерных точек границ	Координаты, м		Метод определения координат характерной точки	Средняя квадратическая погрешность положения характерной точки (M _t), м	Описание обозначения точки на местности (при наличии)
	X	Y			
1	2	3	4	5	6
1	511854.66	2193903.52	Метод спутниковых геодезических измерений (определений)	0.10	-
2	511864.74	2193938.33	Метод спутниковых геодезических измерений (определений)	0.10	-
3	511887.59	2193964.68	Метод спутниковых геодезических измерений (определений)	0.10	-
4	511922.72	2193936.31	Метод спутниковых геодезических измерений (определений)	0.10	-
5	511960.87	2193905.52	Метод спутниковых геодезических измерений (определений)	0.10	-
6	511990.74	2193917.45	Метод спутниковых геодезических измерений (определений)	0.10	-
7	512021.57	2193929.77	Метод спутниковых геодезических измерений (определений)	0.10	-
8	512019.71	2193934.41	Метод спутниковых геодезических измерений (определений)	0.10	-
9	511988.88	2193922.09	Метод спутниковых геодезических измерений (определений)	0.10	-
10	511961.74	2193911.25	Метод спутниковых геодезических измерений (определений)	0.10	-
11	511925.86	2193940.21	Метод спутниковых геодезических измерений (определений)	0.10	-
12	511890.91	2193968.42	Метод спутниковых геодезических измерений (определений)	0.10	-
13	511917.94	2193998.21	Метод спутниковых геодезических измерений (определений)	0.10	-
14	511903.62	2194036.71	Метод спутниковых геодезических измерений (определений)	0.10	-
15	511891.04	2194071.08	Метод спутниковых геодезических измерений (определений)	0.10	-
16	511878.55	2194105.19	Метод спутниковых геодезических измерений (определений)	0.10	-
17	511867.16	2194136.28	Метод спутниковых геодезических измерений (определений)	0.10	-
18	511897.10	2194140.08	Метод спутниковых геодезических измерений (определений)	0.10	-
19	511930.16	2194144.31	Метод спутниковых геодезических измерений (определений)	0.10	-
20	511963.22	2194148.48	Метод спутниковых геодезических измерений (определений)	0.10	-
21	511996.55	2194152.70	Метод спутниковых геодезических измерений (определений)	0.10	-
22	512037.89	2194167.55	Метод спутниковых геодезических измерений (определений)	0.10	-
23	512067.66	2194177.53	Метод спутниковых геодезических измерений (определений)	0.10	-
24	512083.40	2194152.16	Метод спутниковых геодезических измерений (определений)	0.10	-
25	512100.18	2194125.25	Метод спутниковых геодезических измерений (определений)	0.10	-

Приложение № 11
к распоряжению
комитета имущественных
отношений администрации
Пермского муниципального района
от 03.02.2022 № 273

26	512116.96	2194098.26	Метод спутниковых геодезических измерений (определений)	0.10	-
27	512132.31	2194073.58	Метод спутниковых геодезических измерений (определений)	0.10	-
28	512126.33	2194070.50	Метод спутниковых геодезических измерений (определений)	0.10	-
29	512128.62	2194066.05	Метод спутниковых геодезических измерений (определений)	0.10	-
30	512139.42	2194071.62	Метод спутниковых геодезических измерений (определений)	0.10	-
31	512121.21	2194100.90	Метод спутниковых геодезических измерений (определений)	0.10	-
32	512104.43	2194127.88	Метод спутниковых геодезических измерений (определений)	0.10	-
33	512087.65	2194154.80	Метод спутниковых геодезических измерений (определений)	0.10	-
34	512071.96	2194180.09	Метод спутниковых геодезических измерений (определений)	0.10	-
35	512095.30	2194201.46	Метод спутниковых геодезических измерений (определений)	0.10	-
36	512145.12	2194247.40	Метод спутниковых геодезических измерений (определений)	0.10	-
37	512170.01	2194270.34	Метод спутниковых геодезических измерений (определений)	0.10	-
38	512196.88	2194295.43	Метод спутниковых геодезических измерений (определений)	0.10	-
39	512224.39	2194320.80	Метод спутниковых геодезических измерений (определений)	0.10	-
40	512247.57	2194351.81	Метод спутниковых геодезических измерений (определений)	0.10	-
41	512270.36	2194382.40	Метод спутниковых геодезических измерений (определений)	0.10	-
42	512293.15	2194412.98	Метод спутниковых геодезических измерений (определений)	0.10	-
43	512315.93	2194443.57	Метод спутниковых геодезических измерений (определений)	0.10	-
44	512338.67	2194474.09	Метод спутниковых геодезических измерений (определений)	0.10	-
45	512361.58	2194500.70	Метод спутниковых геодезических измерений (определений)	0.10	-
46	512384.22	2194527.48	Метод спутниковых геодезических измерений (определений)	0.10	-
47	512406.80	2194540.16	Метод спутниковых геодезических измерений (определений)	0.10	-
48	512423.38	2194523.95	Метод спутниковых геодезических измерений (определений)	0.10	-
49	512447.18	2194498.57	Метод спутниковых геодезических измерений (определений)	0.10	-
50	512470.64	2194473.57	Метод спутниковых геодезических измерений (определений)	0.10	-
51	512484.56	2194429.88	Метод спутниковых геодезических измерений (определений)	0.10	-
52	512498.66	2194385.67	Метод спутниковых геодезических измерений (определений)	0.10	-
53	512512.38	2194342.64	Метод спутниковых геодезических измерений (определений)	0.10	-
54	512496.92	2194321.02	Метод спутниковых геодезических измерений (определений)	0.10	-
55	512449.31	2194324.19	Метод спутниковых геодезических измерений (определений)	0.10	-
56	512448.98	2194319.20	Метод спутниковых геодезических измерений (определений)	0.10	-
57	512493.27	2194316.26	Метод спутниковых геодезических измерений (определений)	0.10	-
58	512435.26	2194241.95	Метод спутниковых геодезических измерений (определений)	0.10	-
59	512395.46	2194216.90	Метод спутниковых геодезических измерений (определений)	0.10	-

Приложение № 12
к распоряжению
комитета имущественных
отношений администрации
Пермского муниципального района
от 03.02.2022 № 273

60	512355.30	2194191.32	Метод спутниковых геодезических измерений (определений)	0.10	-
61	512316.99	2194167.52	Метод спутниковых геодезических измерений (определений)	0.10	-
62	512275.52	2194218.40	Метод спутниковых геодезических измерений (определений)	0.10	-
63	512293.30	2194234.09	Метод спутниковых геодезических измерений (определений)	0.10	-
64	512290.26	2194237.86	Метод спутниковых геодезических измерений (определений)	0.10	-
65	512270.70	2194220.82	Метод спутниковых геодезических измерений (определений)	0.10	-
66	512252.63	2194212.82	Метод спутниковых геодезических измерений (определений)	0.10	-
67	512254.66	2194208.24	Метод спутниковых геодезических измерений (определений)	0.10	-
68	512271.33	2194215.63	Метод спутниковых геодезических измерений (определений)	0.10	-
69	512312.91	2194164.62	Метод спутниковых геодезических измерений (определений)	0.10	-
70	512280.44	2194138.98	Метод спутниковых геодезических измерений (определений)	0.10	-
71	512245.98	2194111.77	Метод спутниковых геодезических измерений (определений)	0.10	-
72	512211.52	2194084.56	Метод спутниковых геодезических измерений (определений)	0.10	-
73	512175.31	2194055.96	Метод спутниковых геодезических измерений (определений)	0.10	-
74	512190.41	2194031.59	Метод спутниковых геодезических измерений (определений)	0.10	-
75	512205.66	2194006.99	Метод спутниковых геодезических измерений (определений)	0.10	-
76	512209.91	2194009.62	Метод спутниковых геодезических измерений (определений)	0.10	-
77	512194.66	2194034.20	Метод спутниковых геодезических измерений (определений)	0.10	-
78	512181.91	2194054.80	Метод спутниковых геодезических измерений (определений)	0.10	-
79	512214.62	2194080.64	Метод спутниковых геодезических измерений (определений)	0.10	-
80	512249.08	2194107.84	Метод спутниковых геодезических измерений (определений)	0.10	-
81	512283.54	2194135.06	Метод спутниковых геодезических измерений (определений)	0.10	-
82	512317.90	2194162.19	Метод спутниковых геодезических измерений (определений)	0.10	-
83	512357.96	2194187.09	Метод спутниковых геодезических измерений (определений)	0.10	-
84	512398.12	2194212.67	Метод спутниковых геодезических измерений (определений)	0.10	-
85	512438.66	2194238.19	Метод спутниковых геодезических измерений (определений)	0.10	-
86	512499.30	2194315.86	Метод спутниковых геодезических измерений (определений)	0.10	-
87	512517.91	2194341.77	Метод спутниковых геодезических измерений (определений)	0.10	-
88	512503.42	2194387.18	Метод спутниковых геодезических измерений (определений)	0.10	-
89	512489.33	2194431.40	Метод спутниковых геодезических измерений (определений)	0.10	-
90	512477.68	2194467.96	Метод спутниковых геодезических измерений (определений)	0.10	-
91	512482.76	2194464.02	Метод спутниковых геодезических измерений (определений)	0.10	-
92	512525.70	2194443.68	Метод спутниковых геодезических измерений (определений)	0.10	-
93	512527.84	2194448.20	Метод спутниковых геодезических измерений (определений)	0.10	-

Приложение № 13
к распоряжению
комитета имущественных
отношений администрации
Пермского муниципального района
от 03.02.2022 № 273

94	512485.39	2194468.31	Метод спутниковых геодезических измерений (определений)	0.10	-
95	512474.54	2194476.72	Метод спутниковых геодезических измерений (определений)	0.10	-
96	512450.83	2194501.99	Метод спутниковых геодезических измерений (определений)	0.10	-
97	512426.95	2194527.45	Метод спутниковых геодезических измерений (определений)	0.10	-
98	512414.98	2194539.16	Метод спутниковых геодезических измерений (определений)	0.10	-
99	512444.02	2194532.92	Метод спутниковых геодезических измерений (определений)	0.10	-
100	512476.27	2194526.10	Метод спутниковых геодезических измерений (определений)	0.10	-
101	512504.45	2194546.00	Метод спутниковых геодезических измерений (определений)	0.10	-
102	512535.76	2194569.23	Метод спутниковых геодезических измерений (определений)	0.10	-
103	512559.42	2194586.38	Метод спутниковых геодезических измерений (определений)	0.10	-
104	512576.44	2194561.44	Метод спутниковых геодезических измерений (определений)	0.10	-
105	512595.97	2194532.83	Метод спутниковых геодезических измерений (определений)	0.10	-
106	512611.47	2194537.95	Метод спутниковых геодезических измерений (определений)	0.10	-
107	512621.74	2194524.29	Метод спутниковых геодезических измерений (определений)	0.10	-
108	512633.57	2194496.21	Метод спутниковых геодезических измерений (определений)	0.10	-
109	512645.65	2194467.52	Метод спутниковых геодезических измерений (определений)	0.10	-
110	512663.06	2194445.80	Метод спутниковых геодезических измерений (определений)	0.10	-
111	512702.48	2194426.45	Метод спутниковых геодезических измерений (определений)	0.10	-
112	512741.24	2194419.46	Метод спутниковых геодезических измерений (определений)	0.10	-
113	512779.69	2194412.26	Метод спутниковых геодезических измерений (определений)	0.10	-
114	512812.59	2194406.17	Метод спутниковых геодезических измерений (определений)	0.10	-
115	512845.49	2194400.09	Метод спутниковых геодезических измерений (определений)	0.10	-
116	512878.38	2194394.00	Метод спутниковых геодезических измерений (определений)	0.10	-
117	512909.37	2194388.27	Метод спутниковых геодезических измерений (определений)	0.10	-
118	512911.07	2194363.32	Метод спутниковых геодезических измерений (определений)	0.10	-
119	512895.51	2194327.29	Метод спутниковых геодезических измерений (определений)	0.10	-
120	512879.28	2194289.84	Метод спутниковых геодезических измерений (определений)	0.10	-
121	512898.03	2194250.17	Метод спутниковых геодезических измерений (определений)	0.10	-
122	512931.71	2194292.18	Метод спутниковых геодезических измерений (определений)	0.10	-
123	512962.57	2194330.66	Метод спутниковых геодезических измерений (определений)	0.10	-
124	512996.85	2194348.92	Метод спутниковых геодезических измерений (определений)	0.10	-
125	512999.56	2194319.60	Метод спутниковых геодезических измерений (определений)	0.10	-
126	513002.63	2194286.64	Метод спутниковых геодезических измерений (определений)	0.10	-
127	513005.69	2194253.63	Метод спутниковых геодезических измерений (определений)	0.10	-

Приложение № 14
к распоряжению
комитета имущественных
отношений администрации
Пермского муниципального района
от 03.02.2022 № 273

128	513008.76	2194220.60	Метод спутниковых геодезических измерений (определений)	0.10	-
129	513012.91	2194184.21	Метод спутниковых геодезических измерений (определений)	0.10	-
130	513017.34	2194145.36	Метод спутниковых геодезических измерений (определений)	0.10	-
131	513022.31	2194145.93	Метод спутниковых геодезических измерений (определений)	0.10	-
132	513017.88	2194184.78	Метод спутниковых геодезических измерений (определений)	0.10	-
133	513013.74	2194221.11	Метод спутниковых геодезических измерений (определений)	0.10	-
134	513010.67	2194254.10	Метод спутниковых геодезических измерений (определений)	0.10	-
135	513007.60	2194287.10	Метод спутниковых геодезических измерений (определений)	0.10	-
136	513004.54	2194320.11	Метод спутниковых геодезических измерений (определений)	0.10	-
137	513001.13	2194356.87	Метод спутниковых геодезических измерений (определений)	0.10	-
138	512959.31	2194334.59	Метод спутниковых геодезических измерений (определений)	0.10	-
139	512927.81	2194295.31	Метод спутниковых геодезических измерений (определений)	0.10	-
140	512899.14	2194259.54	Метод спутниковых геодезических измерений (определений)	0.10	-
141	512884.76	2194289.94	Метод спутниковых геодезических измерений (определений)	0.10	-
142	512900.10	2194325.30	Метод спутниковых геодезических измерений (определений)	0.10	-
143	512916.14	2194362.46	Метод спутниковых геодезических измерений (определений)	0.10	-
144	512914.09	2194392.48	Метод спутниковых геодезических измерений (определений)	0.10	-
145	512879.29	2194398.92	Метод спутниковых геодезических измерений (определений)	0.10	-
146	512846.40	2194405.00	Метод спутниковых геодезических измерений (определений)	0.10	-
147	512813.50	2194411.09	Метод спутниковых геодезических измерений (определений)	0.10	-
148	512780.61	2194417.18	Метод спутниковых геодезических измерений (определений)	0.10	-
149	512742.15	2194424.38	Метод спутниковых геодезических измерений (определений)	0.10	-
150	512704.06	2194431.25	Метод спутниковых геодезических измерений (определений)	0.10	-
151	512666.26	2194449.80	Метод спутниковых геодезических измерений (определений)	0.10	-
152	512649.99	2194470.10	Метод спутниковых геодезических измерений (определений)	0.10	-
153	512638.18	2194498.15	Метод спутниковых геодезических измерений (определений)	0.10	-
154	512626.11	2194526.81	Метод спутниковых геодезических измерений (определений)	0.10	-
155	512613.31	2194543.82	Метод спутниковых геодезических измерений (определений)	0.10	-
156	512597.98	2194538.76	Метод спутниковых геодезических измерений (определений)	0.10	-
157	512580.57	2194564.27	Метод спутниковых геодезических измерений (определений)	0.10	-
158	512563.39	2194589.44	Метод спутниковых геодезических измерений (определений)	0.10	-
159	512596.48	2194616.27	Метод спутниковых геодезических измерений (определений)	0.10	-
160	512607.71	2194650.63	Метод спутниковых геодезических измерений (определений)	0.10	-
161	512628.37	2194634.80	Метод спутниковых геодезических измерений (определений)	0.10	-

Приложение № 15
к распоряжению
комитета имущественных
отношений администрации
Пермского муниципального района
от 03.02.2022 № 273

162	512631.42	2194638.77	Метод спутниковых геодезических измерений (определений)	0.10	-
163	512609.34	2194655.68	Метод спутниковых геодезических измерений (определений)	0.10	-
164	512621.76	2194695.46	Метод спутниковых геодезических измерений (определений)	0.10	-
165	512634.07	2194734.45	Метод спутниковых геодезических измерений (определений)	0.10	-
166	512644.77	2194768.30	Метод спутниковых геодезических измерений (определений)	0.10	-
167	512655.31	2194801.28	Метод спутниковых геодезических измерений (определений)	0.10	-
168	512665.73	2194833.83	Метод спутниковых геодезических измерений (определений)	0.10	-
169	512676.25	2194866.00	Метод спутниковых геодезических измерений (определений)	0.10	-
170	512677.94	2194900.66	Метод спутниковых геодезических измерений (определений)	0.10	-
171	512661.26	2194934.46	Метод спутниковых геодезических измерений (определений)	0.10	-
172	512670.77	2194956.98	Метод спутниковых геодезических измерений (определений)	0.10	-
173	512667.79	2194997.42	Метод спутниковых геодезических измерений (определений)	0.10	-
174	512664.66	2195039.74	Метод спутниковых геодезических измерений (определений)	0.10	-
175	512659.68	2195039.38	Метод спутниковых геодезических измерений (определений)	0.10	-
176	512662.80	2194997.05	Метод спутниковых геодезических измерений (определений)	0.10	-
177	512665.69	2194957.81	Метод спутниковых геодезических измерений (определений)	0.10	-
178	512655.77	2194934.30	Метод спутниковых геодезических измерений (определений)	0.10	-
179	512672.88	2194899.61	Метод спутниковых геодезических измерений (определений)	0.10	-
180	512671.29	2194867.60	Метод спутниковых геодезических измерений (определений)	0.10	-
181	512660.97	2194835.36	Метод спутниковых геодезических измерений (определений)	0.10	-
182	512650.55	2194802.80	Метод спутниковых геодезических измерений (определений)	0.10	-
183	512640.25	2194770.00	Метод спутниковых геодезических измерений (определений)	0.10	-
184	512630.39	2194739.40	Метод спутниковых геодезических измерений (определений)	0.10	-
185	512616.68	2194739.00	Метод спутниковых геодезических измерений (определений)	0.10	-
186	512616.75	2194734.22	Метод спутниковых геодезических измерений (определений)	0.10	-
187	512628.81	2194734.00	Метод спутниковых геодезических измерений (определений)	0.10	-
188	512616.76	2194696.22	Метод спутниковых геодезических измерений (определений)	0.10	-
189	512604.18	2194655.00	Метод спутниковых геодезических измерений (определений)	0.10	-
190	512592.33	2194619.67	Метод спутниковых геодезических измерений (определений)	0.10	-
191	512561.88	2194594.60	Метод спутниковых геодезических измерений (определений)	0.10	-
192	512560.11	2194607.12	Метод спутниковых геодезических измерений (определений)	0.10	-
193	512555.16	2194606.42	Метод спутниковых геодезических измерений (определений)	0.10	-
194	512557.34	2194591.05	Метод спутниковых геодезических измерений (определений)	0.10	-
195	512532.80	2194573.26	Метод спутниковых геодезических измерений (определений)	0.10	-

Приложение № 16
к распоряжению
комитета имущественных
отношений администрации
Пермского муниципального района
от 03.02.2022 № 273

196	512501.52	2194550.05	Метод спутниковых геодезических измерений (определений)	0.10	-
197	512475.17	2194531.44	Метод спутниковых геодезических измерений (определений)	0.10	-
198	512445.05	2194537.81	Метод спутниковых геодезических измерений (определений)	0.10	-
199	512415.55	2194544.16	Метод спутниковых геодезических измерений (определений)	0.10	-
200	512406.88	2194545.89	Метод спутниковых геодезических измерений (определений)	0.10	-
201	512380.99	2194531.40	Метод спутниковых геодезических измерений (определений)	0.10	-
202	512357.77	2194503.94	Метод спутниковых геодезических измерений (определений)	0.10	-
203	512334.77	2194477.22	Метод спутниковых геодезических измерений (определений)	0.10	-
204	512311.92	2194446.56	Метод спутниковых геодезических измерений (определений)	0.10	-
205	512289.14	2194415.97	Метод спутниковых геодезических измерений (определений)	0.10	-
206	512266.35	2194385.38	Метод спутниковых геодезических измерений (определений)	0.10	-
207	512243.56	2194354.79	Метод спутниковых геодезических измерений (определений)	0.10	-
208	512222.70	2194326.78	Метод спутниковых геодезических измерений (определений)	0.10	-
209	512213.56	2194338.11	Метод спутниковых геодезических измерений (определений)	0.10	-
210	512209.67	2194334.97	Метод спутниковых геодезических измерений (определений)	0.10	-
211	512219.37	2194322.96	Метод спутниковых геодезических измерений (определений)	0.10	-
212	512193.48	2194299.10	Метод спутниковых геодезических измерений (определений)	0.10	-
213	512169.15	2194276.37	Метод спутниковых геодезических измерений (определений)	0.10	-
214	512164.15	2194287.29	Метод спутниковых геодезических измерений (определений)	0.10	-
215	512159.61	2194285.21	Метод спутниковых геодезических измерений (определений)	0.10	-
216	512165.29	2194272.80	Метод спутниковых геодезических измерений (определений)	0.10	-
217	512141.73	2194251.11	Метод спутниковых геодезических измерений (определений)	0.10	-
218	512116.84	2194228.20	Метод спутниковых геодезических измерений (определений)	0.10	-
219	512091.91	2194205.14	Метод спутниковых геодезических измерений (определений)	0.10	-
220	512068.03	2194183.27	Метод спутниковых геодезических измерений (определений)	0.10	-
221	512049.81	2194187.59	Метод спутниковых геодезических измерений (определений)	0.10	-
222	512048.65	2194182.73	Метод спутниковых геодезических измерений (определений)	0.10	-
223	512059.65	2194180.12	Метод спутниковых геодезических измерений (определений)	0.10	-
224	512039.15	2194173.25	Метод спутниковых геодезических измерений (определений)	0.10	-
225	512037.99	2194179.32	Метод спутниковых геодезических измерений (определений)	0.10	-
226	512033.08	2194178.38	Метод спутниковых геодезических измерений (определений)	0.10	-
227	512034.36	2194171.65	Метод спутниковых геодезических измерений (определений)	0.10	-
228	511997.09	2194158.21	Метод спутниковых геодезических измерений (определений)	0.10	-
229	511979.31	2194189.50	Метод спутниковых геодезических измерений (определений)	0.10	-

Приложение № 17
к распоряжению
комитета имущественных
отношений администрации
Пермского муниципального района
от 03.02.2022 № 273

230	511959.26	2194224.81	Метод спутниковых геодезических измерений (определений)	0.10	-
231	511954.91	2194222.34	Метод спутниковых геодезических измерений (определений)	0.10	-
232	511974.97	2194187.04	Метод спутниковых геодезических измерений (определений)	0.10	-
233	511991.94	2194157.15	Метод спутниковых геодезических измерений (определений)	0.10	-
234	511962.59	2194153.44	Метод спутниковых геодезических измерений (определений)	0.10	-
235	511929.53	2194149.27	Метод спутниковых геодезических измерений (определений)	0.10	-
236	511896.46	2194145.04	Метод спутниковых геодезических измерений (определений)	0.10	-
237	511864.64	2194141.00	Метод спутниковых геодезических измерений (определений)	0.10	-
238	511837.64	2194168.18	Метод спутниковых геодезических измерений (определений)	0.10	-
239	511797.19	2194173.14	Метод спутниковых геодезических измерений (определений)	0.10	-
240	511785.16	2194171.84	Метод спутниковых геодезических измерений (определений)	0.10	-
241	511744.63	2194141.06	Метод спутниковых геодезических измерений (определений)	0.10	-
242	511704.09	2194143.60	Метод спутниковых геодезических измерений (определений)	0.10	-
243	511662.78	2194146.19	Метод спутниковых геодезических измерений (определений)	0.10	-
244	511612.09	2194149.37	Метод спутниковых геодезических измерений (определений)	0.10	-
245	511647.68	2194107.96	Метод спутниковых геодезических измерений (определений)	0.10	-
246	511672.33	2194079.30	Метод спутниковых геодезических измерений (определений)	0.10	-
247	511693.24	2194054.98	Метод спутниковых геодезических измерений (определений)	0.10	-
248	511710.32	2194035.11	Метод спутниковых геодезических измерений (определений)	0.10	-
249	511729.52	2194012.78	Метод спутниковых геодезических измерений (определений)	0.10	-
250	511750.80	2193988.00	Метод спутниковых геодезических измерений (определений)	0.10	-
251	511726.75	2193961.09	Метод спутниковых геодезических измерений (определений)	0.10	-
252	511730.47	2193957.76	Метод спутниковых геодезических измерений (определений)	0.10	-
253	511757.45	2193987.96	Метод спутниковых геодезических измерений (определений)	0.10	-
254	511733.31	2194016.04	Метод спутниковых геодезических измерений (определений)	0.10	-
255	511714.11	2194038.37	Метод спутниковых геодезических измерений (определений)	0.10	-
256	511697.02	2194058.24	Метод спутниковых геодезических измерений (определений)	0.10	-
257	511676.12	2194082.56	Метод спутниковых геодезических измерений (определений)	0.10	-
258	511651.48	2194111.22	Метод спутниковых геодезических измерений (определений)	0.10	-
259	511623.61	2194143.63	Метод спутниковых геодезических измерений (определений)	0.10	-
260	511662.47	2194141.20	Метод спутниковых геодезических измерений (определений)	0.10	-
261	511703.78	2194138.62	Метод спутниковых геодезических измерений (определений)	0.10	-
262	511746.18	2194135.96	Метод спутниковых геодезических измерений (определений)	0.10	-
263	511775.62	2194158.33	Метод спутниковых геодезических измерений (определений)	0.10	-

Приложение № 18
к распоряжению
комитета имущественных
отношений администрации
Пермского муниципального района
от 03.02.2022 № 273

264	511762.45	2194138.70	Метод спутниковых геодезических измерений (определений)	0.10	-
265	511766.60	2194135.94	Метод спутниковых геодезических измерений (определений)	0.10	-
266	511787.52	2194167.06	Метод спутниковых геодезических измерений (определений)	0.10	-
267	511797.18	2194168.11	Метод спутниковых геодезических измерений (определений)	0.10	-
268	511835.32	2194163.42	Метод спутниковых геодезических измерений (определений)	0.10	-
269	511861.58	2194137.00	Метод спутниковых геодезических измерений (определений)	0.10	-
270	511873.86	2194103.47	Метод спутниковых геодезических измерений (определений)	0.10	-
271	511886.34	2194069.37	Метод спутниковых геодезических измерений (определений)	0.10	-
272	511898.72	2194035.00	Метод спутниковых геодезических измерений (определений)	0.10	-
273	511901.45	2194013.14	Метод спутниковых геодезических измерений (определений)	0.10	-
274	511906.80	2194013.77	Метод спутниковых геодезических измерений (определений)	0.10	-
275	511912.19	2193999.32	Метод спутниковых геодезических измерений (определений)	0.10	-
276	511885.36	2193969.74	Метод спутниковых геодезических измерений (определений)	0.10	-
277	511861.65	2193942.40	Метод спутниковых геодезических измерений (определений)	0.10	-
278	511834.92	2193912.11	Метод спутниковых геодезических измерений (определений)	0.10	-
279	511838.66	2193908.80	Метод спутниковых геодезических измерений (определений)	0.10	-
280	511856.99	2193929.55	Метод спутниковых геодезических измерений (определений)	0.10	-
281	511849.86	2193904.91	Метод спутниковых геодезических измерений (определений)	0.10	-
1	511854.66	2193903.52	Метод спутниковых геодезических измерений (определений)	0.10	-
3. Сведения о характерных точках части (частей) границы объекта					
Обозначение характерных точек части границы	Координаты, м		Метод определения координат характерной точки	Средняя квадратическая погрешность положения характерной точки (M _п), м	Описание обозначения точки на местности (при наличии)
	X	Y			
1	2	3	4	5	6
-	-	-	-	-	-

